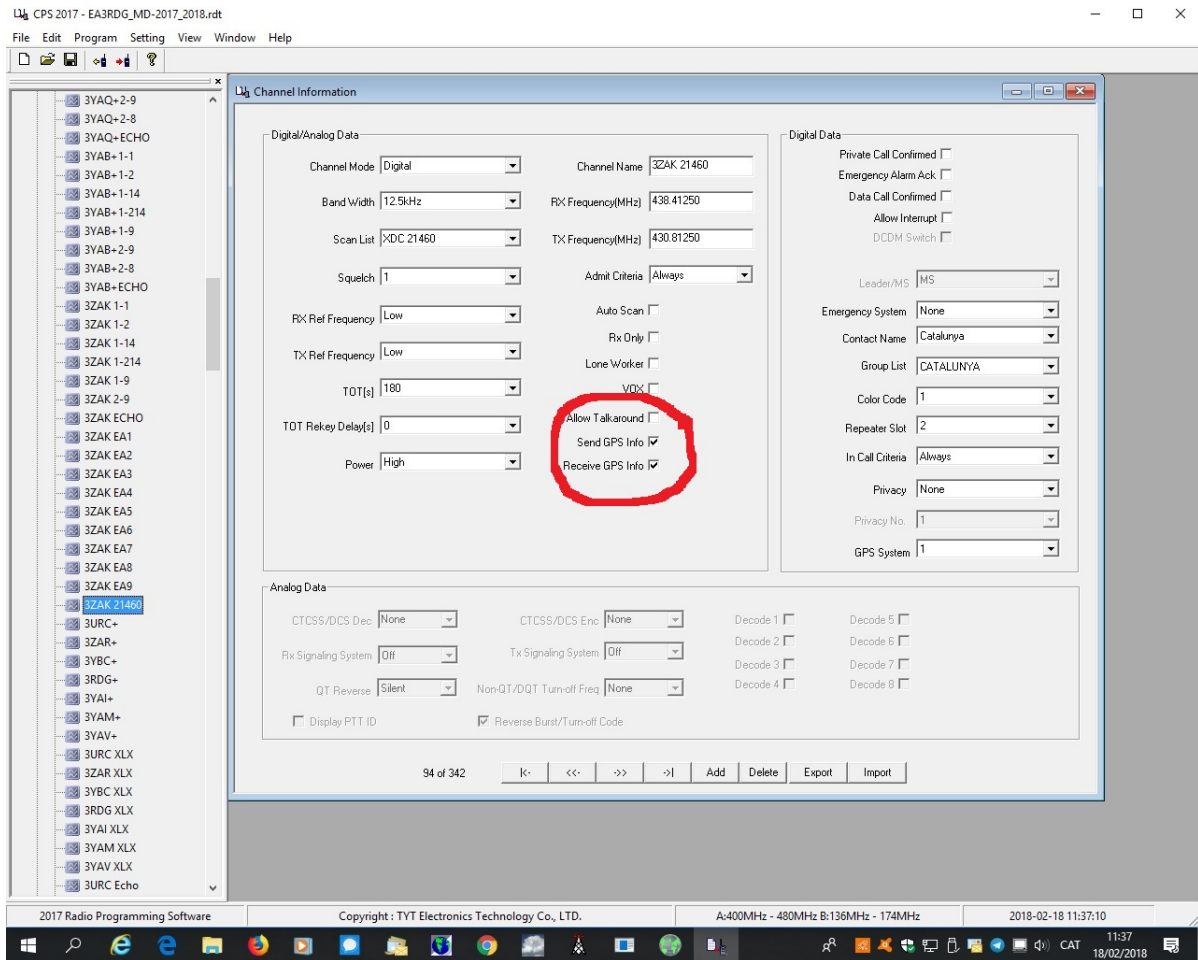
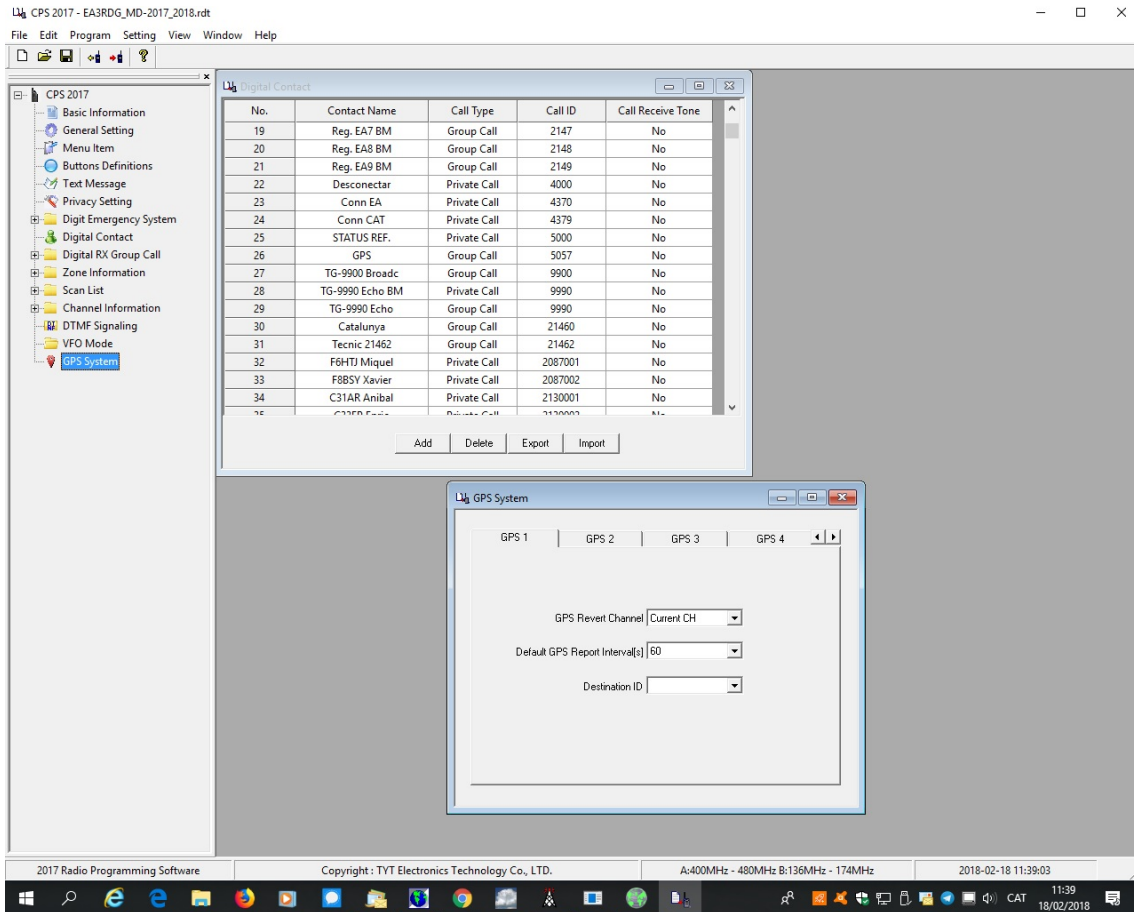


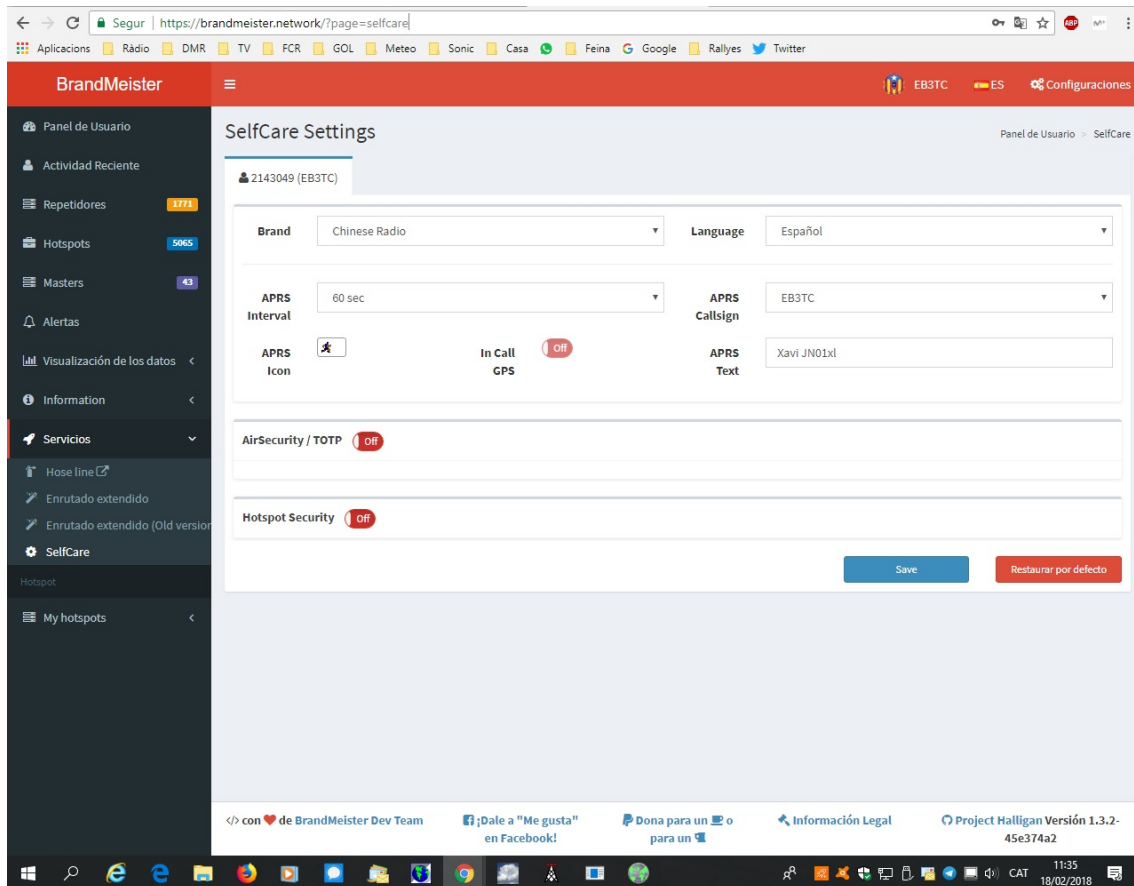
CONFIGURAR EL GPS EN UN TYT MD-2017, RETEVIS RT-82 O VETOMILE V-2017:



Primer s'ha de configurar el canal on vols activar el GPS amb les dues creuetes.



Configura el contacte GPS amb el TG 5057 i configura el GPS 1



Per acabar has de configurar el teu Panel de Control a Brandmeister per que et funcioni (Self Care Settings)



**federació catalana
de radioaficionats**